

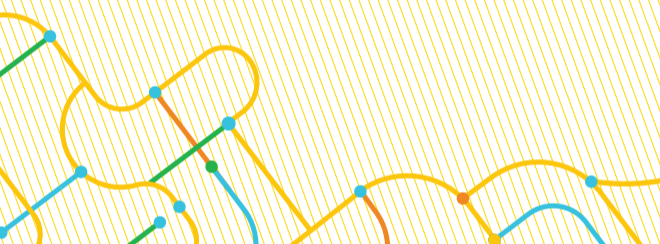
Ons nieuwe net is er voor jou

Jij kent je route van A naar B vanbinnen en vanbuiten. Misschien wandel of fiets je wel naar een station, waar je de trein neemt. Of je neemt de auto tot aan een park-and-ride en springt daar op de bus richting het stadscentrum.

Vanaf 6 januari 2024 kan dat in Torhout nog vlotter. Samen met je stad gaan we voor **Hoppin, de nieuwe mobiliteitsvisie van de Vlaamse overheid.** Eentje die vervoermiddelen combineren makkelijker maakt en echt inspeelt op jouw noden. Zo reis je dus nog vlotter naar je werk, school, ziekenhuis, favoriete winkel en sport- of cultuurcentrum.

Meer weten over het nieuwe net van De Lijn?

Check delijn.be/nieuwenet



Reserveer de flexbus

Op plaatsen waar er minder openbaar vervoer is of de vraag beperkt, komt er flexvervoer dat je vooraf reserveert via Hoppin. En dat kan in de hele regio Midwest. Zo kan je ook van en naar plaatsen in andere regio's zoals Brugge, Oostende, Kortrijk, Gent en de Westhoek.

Goed om weten

- Maak eenmalig een account aan bij Hoppin.
 - via de Hoppinapp
 - via hoppin.be
 - via de Hoppincentrale 0800 12 2 12
- Op tijd reserveren is belangrijk! Vraag je rit op voorhand aan.
- Bij elke boeking wordt bekeken wat voor jou de meest geschikte oplossing is. Dit kan de flexbus zijn, maar ook (een combinatie van) een vaste lijn of zelfs de trein.
- Op de flexbus zijn de tarieven en vervoerbewijzen van De Lijn geldig.

Meer weten?
Surf naar www.hoppin.be



Het nieuwe net in Torhout

Ons net ziet er in Torhout voortaan zo uit.

Lijn **29** Torhout - Ruddervoorde - Hertsberge - Beernem

- rijdt op weekdays om de twee uur tussen Beernem, Hertsberge, Ruddervoorde en Torhout.
- zorgt voor een goede aansluiting met de trein in Beernem en Torhout.

Lijn **35** Torhout - Kortemark - Zarren - Diksmuide **NIEUW**

- rijdt op weekdays om de twee uur, in de spits om het uur.

Lijn **51** Torhout - Eernegem - Westkerke - Gistel - Oostende

- rijdt om het uur.
- blijft zijn gekende reisweg tussen Oostende en Torhout volgen.
- Rijdt ook 's avonds tussen Oostende en Gistel.
- zorgt er samen met lijn **50** voor dat jij elk half uur een bus hebt tussen Oostende, Gistel, Westkerke en Ichtegem (De Engel).
- geeft aan het nieuwe Hoppinpunt in Westkerke (Marktplein) aansluiting met de nieuwe lijn **30** naar Oudenburg, Jabbeke en Brugge.

Lijn **55** Torhout - Koekelare - Leke - Diksmuide **NIEUW**

- rijdt op weekdays en zaterdagen om het uur.
- rijdt op zondagen om de twee uur.
- brengt je naar het ziekenhuis.

Lijn **70a** Torhout - Aartrijke - Zedelgem - Brugge **NIEUW**

- rijdt op weekdays en zaterdagen om het uur tussen Brugge en Torhout.
- rijdt op zondagen om het uur tussen Brugge en Aartrijke.
- zorgt er samen met lijn **70b** voor dat jij elk half uur een bus hebt tussen Brugge en Zedelgem.
- zorgt voor een nieuwe verbinding tussen Zedelgem, Aartrijke en Torhout..

Lijn **70b** (Torhout -) Veldegem - Zedelgem - Brugge **NIEUW**

- rijdt om het uur tussen Brugge en Veldegem.
- rijdt op weekdays en zaterdagen enkele ritten tot Torhout.
- zorgt er samen met lijn **70a** voor dat jij elke 30 minuten een bus hebt tussen Brugge en Zedelgem.
- zorgt voor een nieuwe verbinding tussen Zedelgem en Veldegem.

Lijn **75** Torhout - Lichtervelde - Gits - Hoogdele - Roeselare **NIEUW**

- rijdt op weekdays en zaterdagen om het half uur tussen Roeselare en Gits. Op zondagen gebeurt dat om het uur.
- rijdt tussen Roeselare en Torhout om het uur op weekdays. In het weekend rijdt deze bus om de twee uur.

Lijn **91** Torhout - Kortemark - Staden - Langemark - Ieper **NIEUW**

- rijdt op weekdays en zaterdagen om het uur.
- rijdt op zondagen om de twee uur.

Lijnen op maat van leerlingen of werknemers

Onderstaande lijnen rijden vooral in de spits of wanneer het nodig is in functie van de school of werk.

- **213** Torhout - Zwevezele - Wingene **NIEUW**
- **352** Diksmuide - Zarren - Kortemark - Lichtervelde **NIEUW**
- **355** Torhout - Wijnendale - Koekelare - Vladslo - Diksmuide **NIEUW**
- **518** Torhout - Eernegem - Moerdijk - Gistel
- **911** Torhout - Kortemark - Staden - Houthulst **NIEUW**

Wijzigingen steeds mogelijk.
Raadpleeg delijn.be/nieuwenet voor meest actuele info.



HET NIEUWE NET,
HOE ZIT DAT NU?

TORHOUT

vanaf 6 januari 2024

- Nieuwe lijnen en routes
- Reserveer de flexbus



Hoppin

Beweeg mee
naar minder CO₂



Je reis uitstippelen?



Dat doe je makkelijk op onze website of in onze app.

Onze routeplanner

De routeplanner op onze website of app blijft de meest overzichtelijke manier om je route in kaart te brengen. Plus, je krijgt er in realtime informatie bij. Dat is handig, zeker wanneer er een rit geschrapt moet worden of bij omleidingen. Dan ben je meteen op de hoogte.

Voertuig op kaart

Wist je dat je de locatie van je bus of tram kan volgen op een kaartje in de app? Geef je halte in, klik op het doorkomstuur en klaar. Om de 15 seconden is er een automatische update van de info.

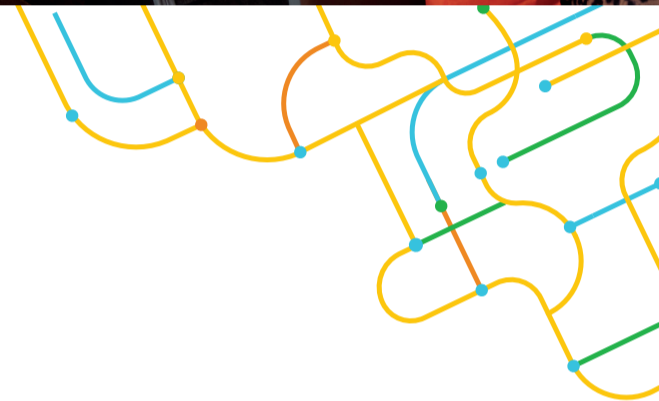


Tip! Met een account profiteer je van info op maat, sla je favoriete haltes of lijnen op en krijg je een melding wanneer het tijd is om je abonnement te vernieuwen.

Wegwijs met nummers

Binnen ons nieuw net krijgen heel wat lijnen een nieuw lijnnummer. Deze kiezen we bewust en ze zorgen voor een logisch en samenhangend geheel:

- De **laagste lijnnummers** (met meestal maar **één cijfer**) zijn **stadlijnen**. Ze bedienen wijken en belangrijke attractiepolen. Meestal rijden ze aan een hoge frequentie in de stad.
- Bestaat een lijnnummer uit **twee cijfers**? Dan kan je er de hele dag op rekenen met vaste regelmaat. Deze lijnen komen om het (half) uur. Soms zijn er nog extra ritten in de spitsuren. Dat zijn bijvoorbeeld lijnen **51**, **55** of **91**.
- **Delen twee (of meer) lijnen een groot stuk van hun reisweg?** Dan krijgen ze **hetzelfde lijnnummer** en **dezelfde kleur**, gevolgd door een letter om het onderscheid te maken. In Torhout zijn dat bijvoorbeeld lijnen **70a** en **70b**.
- Sommige lijnen rijden **enkel** in de **spitsuren**, bijvoorbeeld om goede aansluitingen naar scholen en bedrijven te garanderen. Deze hebben een lijnnummer met **drie cijfers**. Voorbeelden hiervan in Torhout zijn **213**, **355** en **911**.



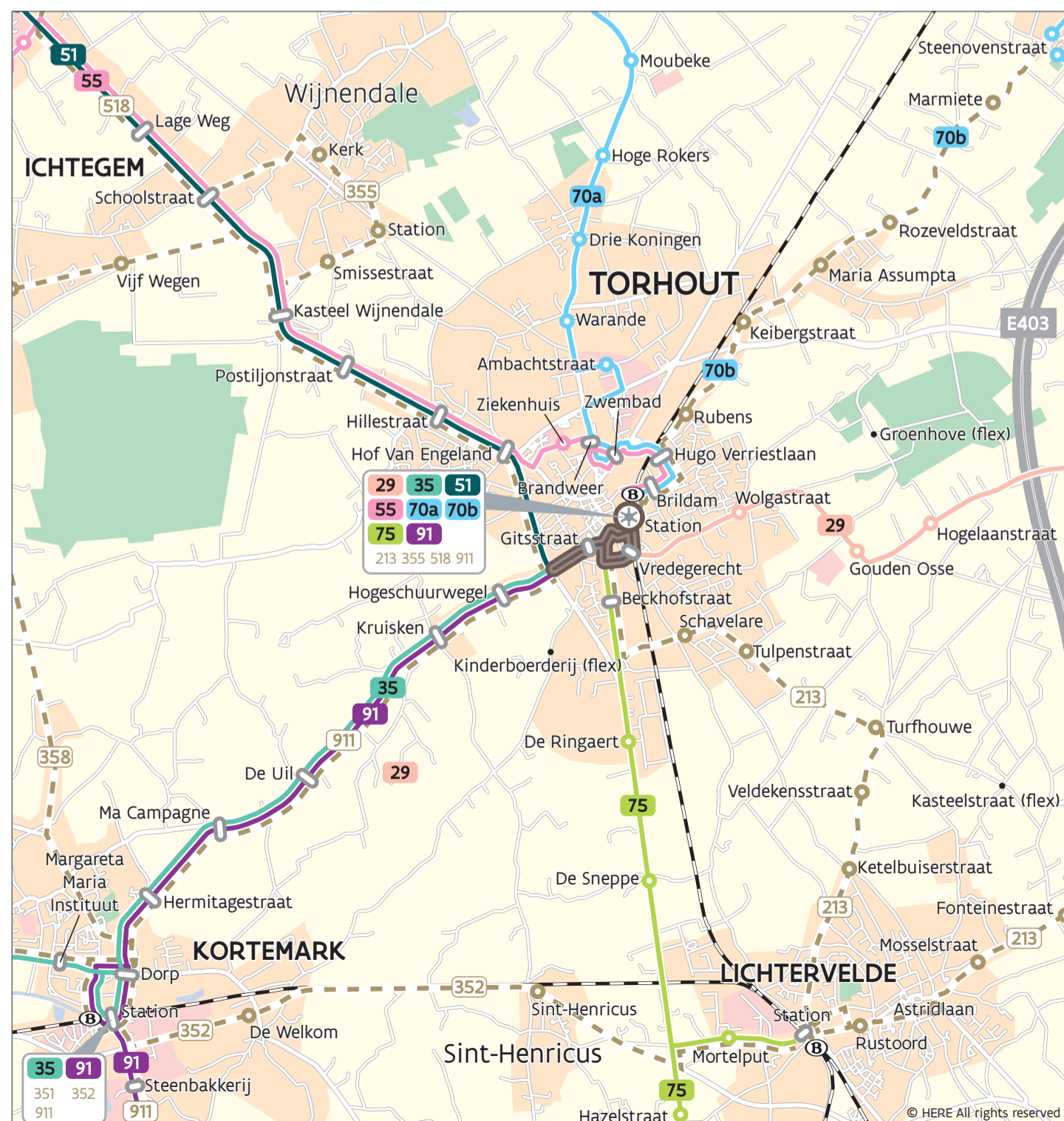
Hoppin

Hoppin is de nieuwe mobiliteitsvisie van de Vlaamse overheid. Daarin staat combimobiliteit centraal: het combineren van vervoermiddelen om vlot op je bestemming te geraken.

Met Hoppin ...

- Combineer je bus, (deel)fiets en (deel)wagen zoals jij wil.
- Stap je vlot over van het ene op het andere vervoermiddel.
- Kun je gebruikmaken van extra diensten, zoals de fietsherstelzuiel en de oplaadpunten voor elektrische fietsen en wagens.

Hoppin.
Alles om er te geraken op één plek.
Ontdek het op hoppin.be



BUSLIJNEN IN TORHOUT

- 29** Torhout - Ruddervoorde - Hertsberge - Beernem
- 35** Torhout - Kortemark - Zarren - Diksmuide
- 51** Torhout - Eernegem - Westkerke - Gistel - Oostende
- 55** Torhout - Koekelare - Leke - Diksmuide
- 70a** Torhout - Aartrijke - Zedelgem - Brugge
- 70b** (Torhout -) Veldegem - Zedelgem - Brugge
- 75** Torhout - Lichtervelde - Gits - Hooglede - Roeselare
- 91** Torhout - Kortemark - Staden - Langemark - Ieper
- 213** Torhout - Zwevezele - Wingene
- 352** Diksmuide - Zarren - Kortemark - Lichtervelde
- 355** Torhout - Wijnendale - Koekelare - Vladslu - Diksmuide
- 518** Torhout - Eernegem - Moerdijk - Gistel
- 911** Torhout - Kortemark - Staden - Houthulst

Beweeg mee naar minder CO₂

